

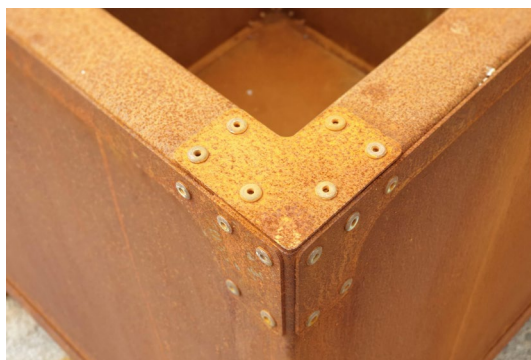


# CleverSteel®

L'ARTISAN DU MÉTAL

## LE CORTEN®

Informations, usage et précautions



MADE IN PERIGORD | FRANCE

# LE CORTEN®



## Informations, usage et précautions

### Le CORTEN®, c'est quoi ?

Idéal pour un usage en extérieur, le CORTEN® est un acier très apprécié notamment dans le domaine de l'architecture, pour sa résistance à la corrosion atmosphérique et pour son aspect brut qui évolue dans le temps (les 6 à 18 premiers mois en général en fonction de son exposition et du climat) puis se stabilise pour obtenir un aspect « rouillé » voir presque « brun ».

Cet acier a été enrichi de différents éléments tels que le phosphore, le chrome, le cuivre ou encore le nickel et le molybdène pour en faire une matière ultra résistante à la corrosion grâce à cette couche protectrice d'oxydes qui évolue avec les conditions atmosphériques.

Compte tenu de ces caractéristiques et des temps d'oxydation nécessaires, Les produits Cleversteel® sont livrés peu, voire non oxydés. Il est tout à fait normal qu'une irrégularité d'oxydation soit identifiée les premiers mois, l'oxydation étant plus lente en fonction des formes des produits, des zones exposées à la lumière ou à l'humidité.



### COMMENT PUIS-JE ACCÉLÉRER L'OBTENTION DE LA PATINE FINALE ?

Pour accélérer l'oxydation et donc la formation de cette couche auto-protectrice appelée patine, nous vous invitons donc à exposer et changer l'orientation des produits les premières semaines pour atteindre l'aspect final souhaité plus rapidement. A savoir, néanmoins que la teinte ne sera jamais complètement homogène et sa texture grainée, c'est d'ailleurs pour ce côté graphique qu'elle est séduisante.

### PUIS-JE STOPPER L'ÉVOLUTION DE LA TEINTE SI CELLE-CI ME CONVIENT ?

Vous pouvez tout à fait décider de stopper l'évolution de la patine si la teinte vous comble parfaitement en appliquant un fixateur sur l'ensemble du produit. Pour se faire, vous trouverez le produit adéquat dans les accessoires de notre boutique en ligne. Application à réaliser 1 à 2 fois par an en fonction des conditions climatiques.

### LE CORTEN® NÉCESSITE T'IL UN ENTRETIEN PARTICULIER ?

Ce matériau ne nécessite aucun entretien et est complètement adapté à un usage extérieur. Par ailleurs, si la patine protectrice a été enlevée malencontreusement, elle se reformera sur la zone griffée.

### POURQUOI LA PATINE NE SE FORME PAS EFFICACEMENT SUR MES PRODUITS ?

Des conditions climatiques trop humides ou agressives (eau de mer) peuvent influencer sur la formation de la patine. Une alternance de conditions humides et sèches (évaporation de l'eau) sont idéales pour optimiser le processus de formation et d'oxydation.

### PUIS-JE INSTALLER MES PRODUITS EN CORTEN® SUR TOUS TYPES DE SUPPORTS ?

La formation de la patine libérant un peu d'oxydes, 2 possibilités s'offrent à vous : il faut éviter de les installer sur des supports poreux au risque d'avoir des tâches sur ceux-ci ou bien opter pour un fixateur et stopper ainsi le processus de rouille et de ce fait vous garantir également la teinte et l'aspect.